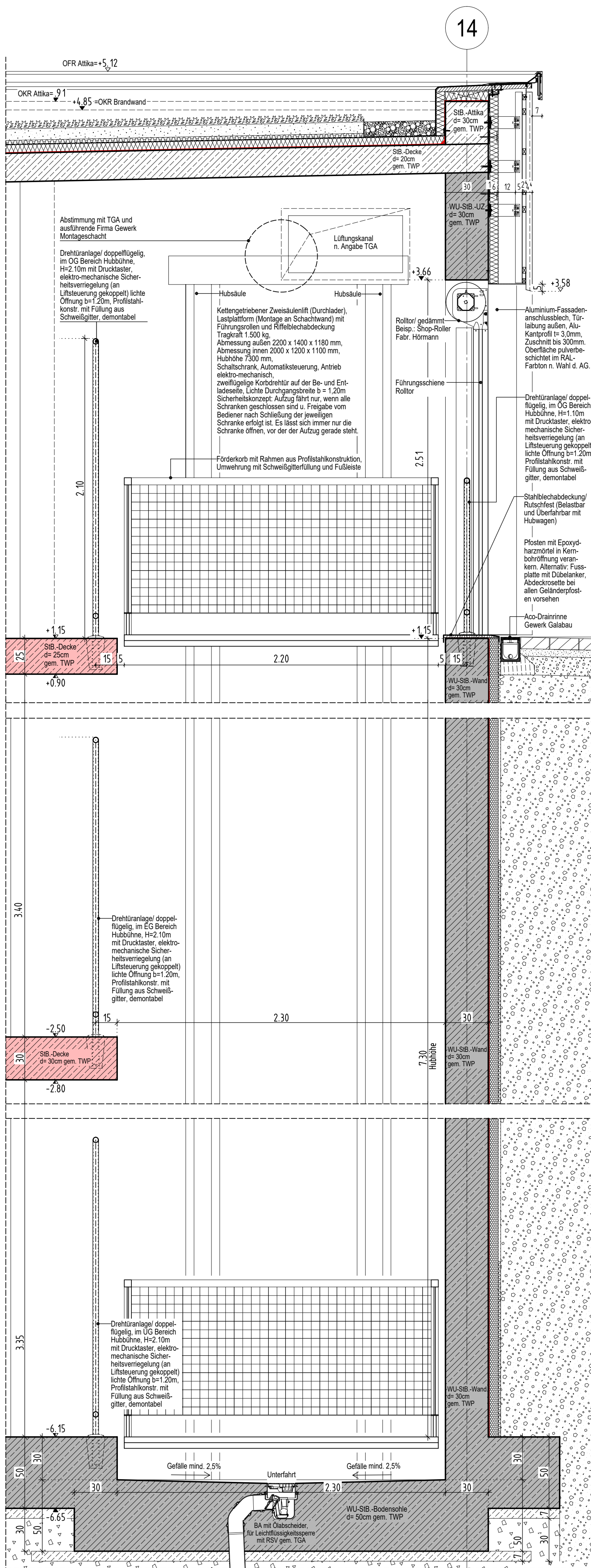
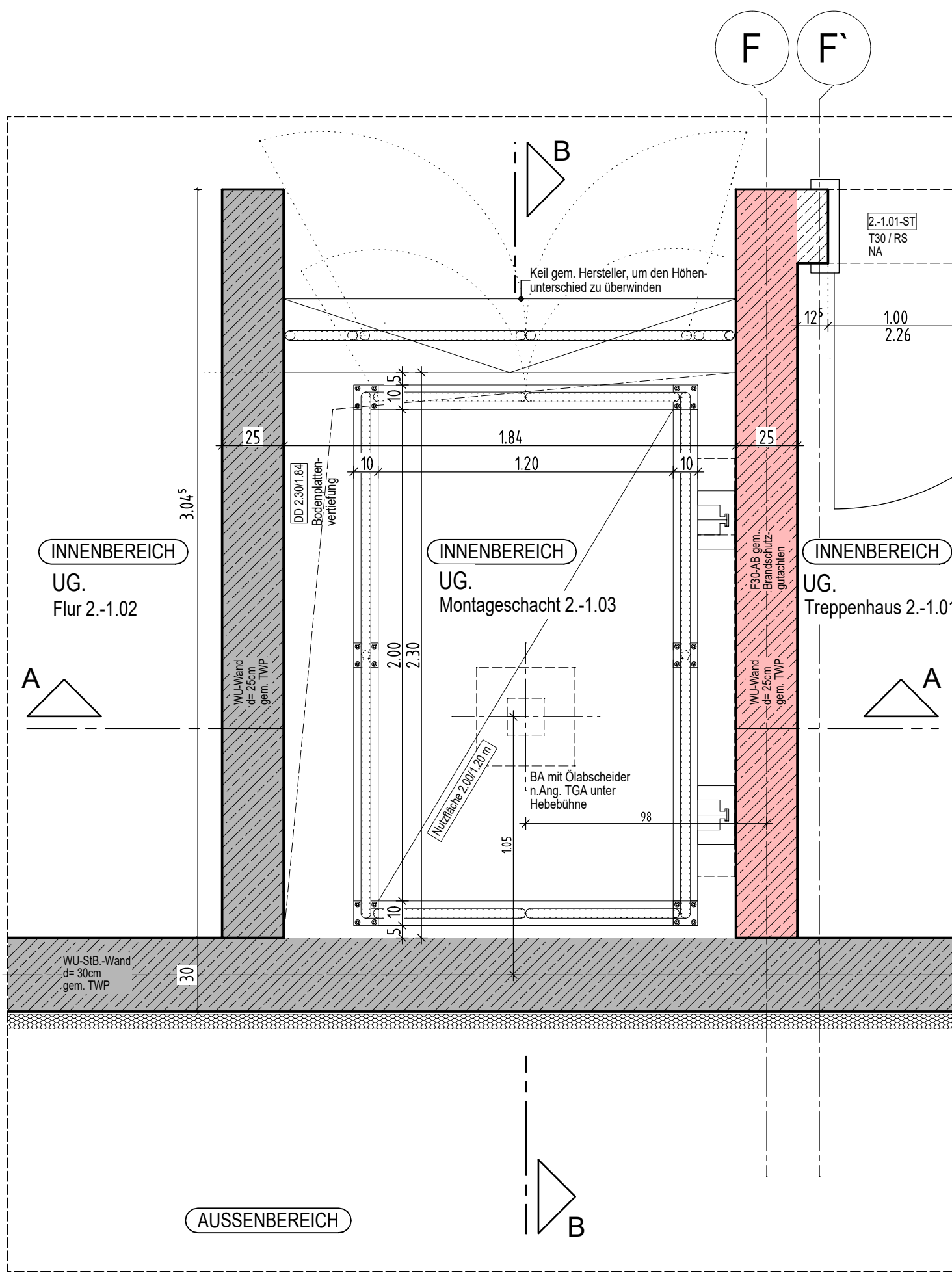


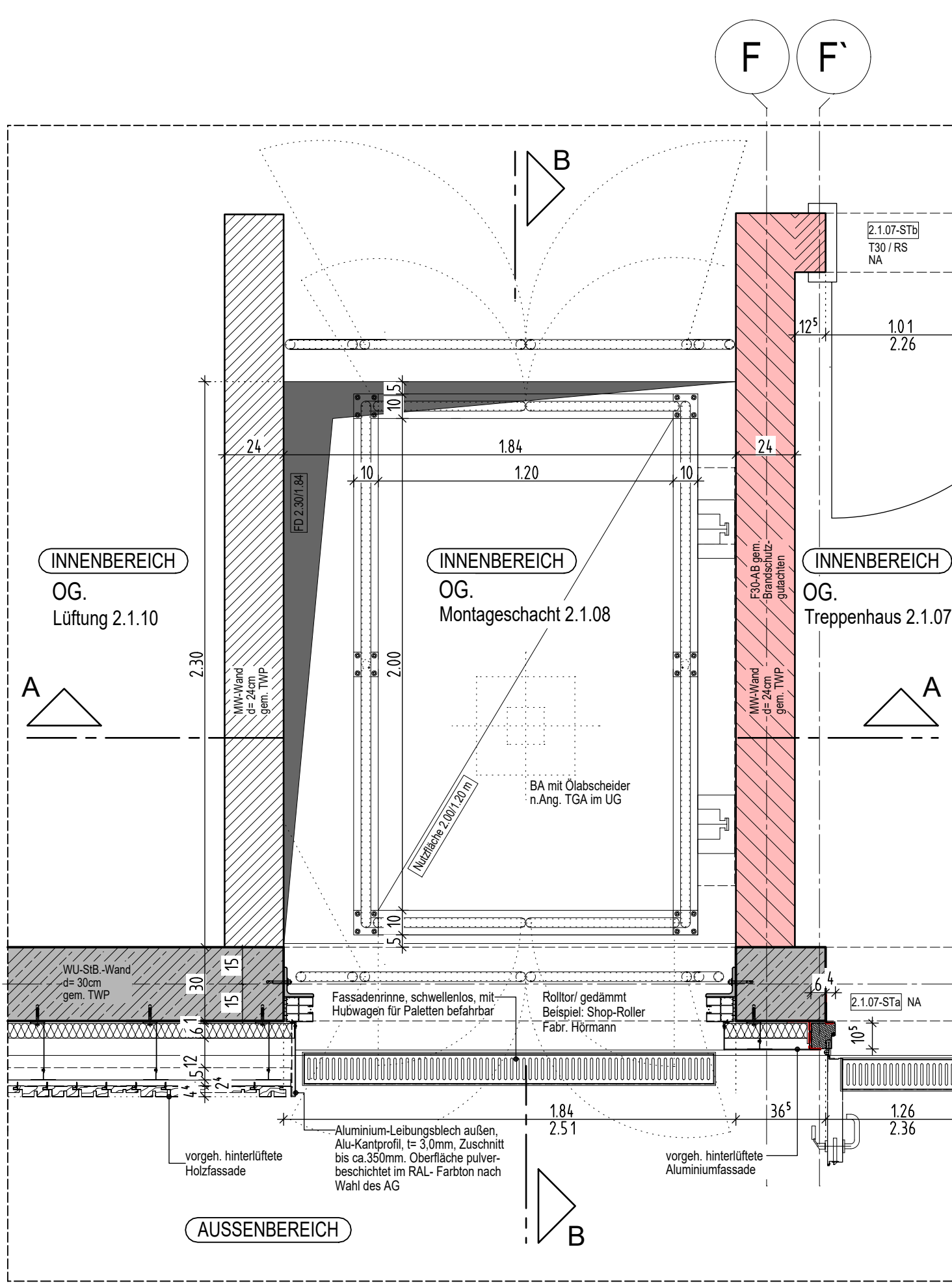
WD 1.17-03, BT:2 Schnitt A-A



WD 1.17-04, BT:2 Schnitt B-B



WD 1.17-01, BT:2 Grundriss Untergeschoss



WD 1.17-02, BT:2 Grundriss Obergeschoss

LEGENDE:

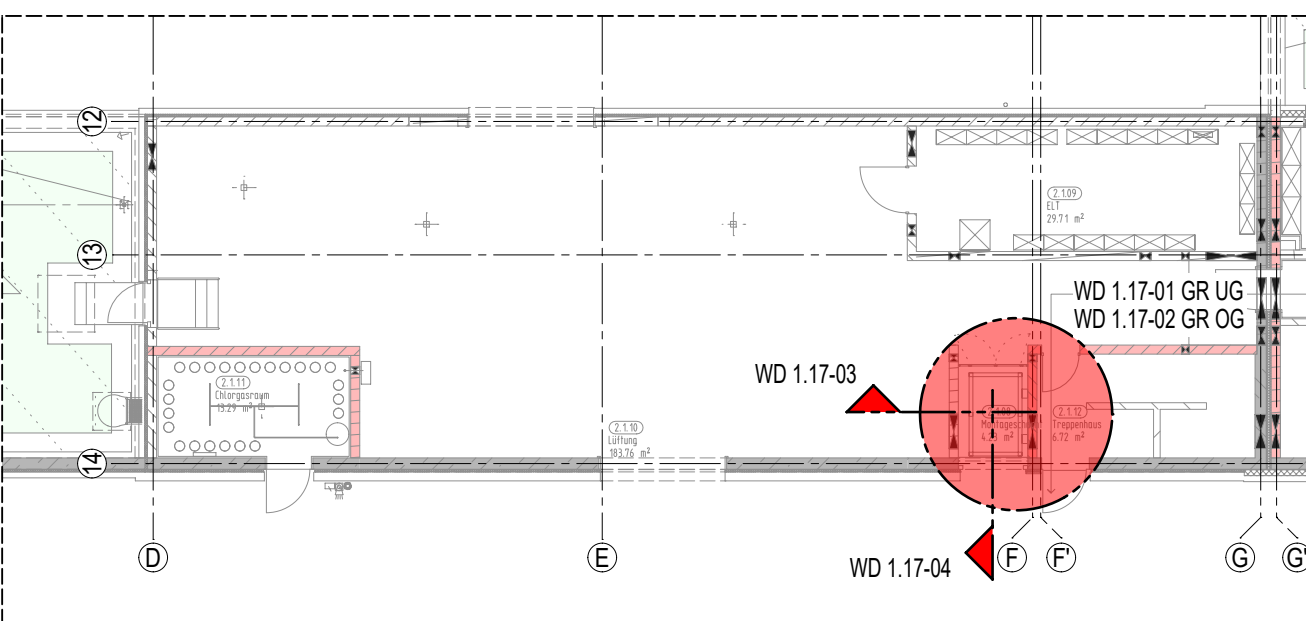
Stahlbeton nach Statik	WU-Stahlbeton nach Statik Ausführung als 'weiße Wanne'
unbewehrter Beton nach Statik	Stahlbeton nach Statik mit Brandschutzanforderungen
tragendes nach Statik Mauerwerk	tragendes Mauerwerk nach Statik mit Brandschutzanforderungen
nichttragendes Mauerwerk	nichttragendes Mauerwerk mit Brandschutzanforderungen
Nichttragendes Mauerwerk/Erstellung nach Montage der Technik	Nichttragendes Mauerwerk/Erstellung nach Montage der Technik mit Brandschutzanforderungen
Trockenbau	Trockenbau mit Brandschutzanforderungen

Höhenangaben im Grundriss:

- + OKFF = Oberkante fertiger Fußboden
- + OKR = Oberkante Rohfußboden
- + OKF = Oberkante bestehender Fußboden
- + OKFF = Oberkante fertiger Fußboden

Höhenangaben in Schnitten und Ansichten:

- Oberkante Fertighöhe
- Oberkante Rohhöhe



0	05.06.26	Zur Bauausführung freigegeben
INDEX	DATUM	NAMERÄNDERUNGSVERMERK

AUSFÜHRUNGSPLAN

PROJEKT
Sanierung / Modernisierung Freibad Remscheid Eschbachtal

BAUHERR

ARCHITEKT

ZEICHNUNG
BT:2 TECHNIK-/UMKLEIDEGEBÄUDE
V-/H-Schnitt, Montageschacht
Achse 13-14/E-F

PROJEKTNUMMER
2020-094

ERSTELLEDATUM
30.09.2024

PROJEKTL EITUNG
GEZEICHNET

INDEX
0

MASTAB
1:20

ZEICHNUNGSNR.
WD 1.17

+/- 0.00m = NHN
NHN +207.500 m

H/B = 594 / 841 (0.50m²)

Plot-Datum: 05.06.2026